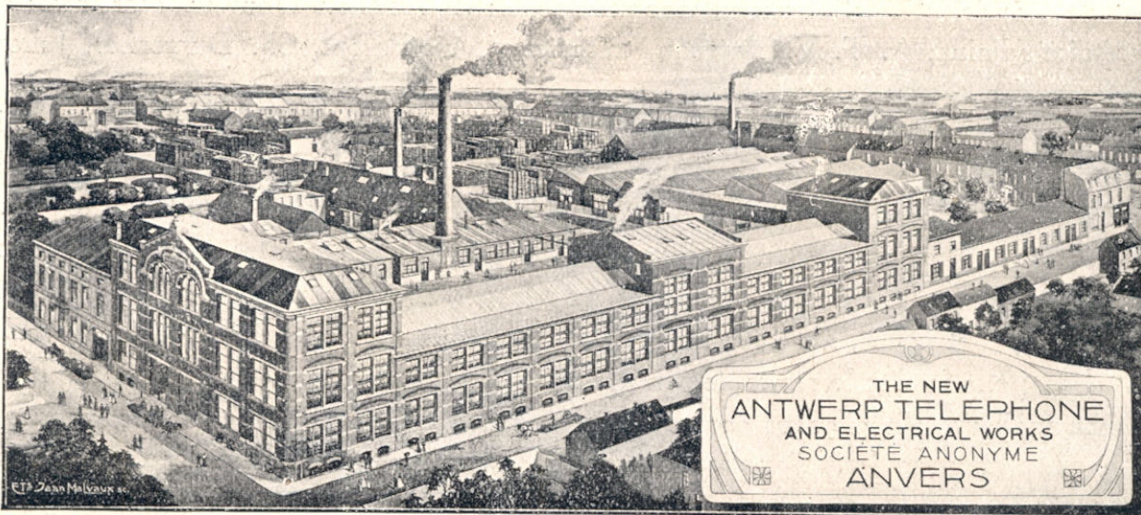


The New Antwerp Telephone and Electrical Works

Siège Social : 22, rue du Verger
BERCHEM-ANVERS



Cette Société a été constituée en 1919 pour reprendre les affaires de The Antwerp Telephone and Electrical Works, Société Anonyme en liquidation par expiration de contrat social. Cette dernière avait été constituée en 1892.

A l'armistice, lorsqu'on décida de se mettre au travail pour remettre les usines en activité, celles-ci ne contenaient plus rien de ce qui s'y trouvait avant la guerre. Toutes les machines-outils, toutes les matières premières et en général le contenu de tous les magasins avait été réquisitionné par les Allemands. Le problème devant lequel on s'est trouvé pouvait paraître insurmontable. Comment faire pour éviter des pertes de temps considérables en attendant le paiement des indemnités de guerre et la récupération des machines.



Poste téléphonique de table pour réseau automatique à relais

Le Conseil d'Administration eut l'heureuse idée de faire acheter d'urgence en Angleterre quelques machines-outils provenant d'usines à munitions. La Banque d'Outremer, principale actionnaire de la Société, voulut bien faire les avances nécessaires pour permettre de faire face aux énormes dépenses à faire pour reconstituer les stocks de roulement de marchandises. Au surplus, à la constitution de la Société actuelle on porta le capital social de 1.500.000 à 5.000.000 de francs.

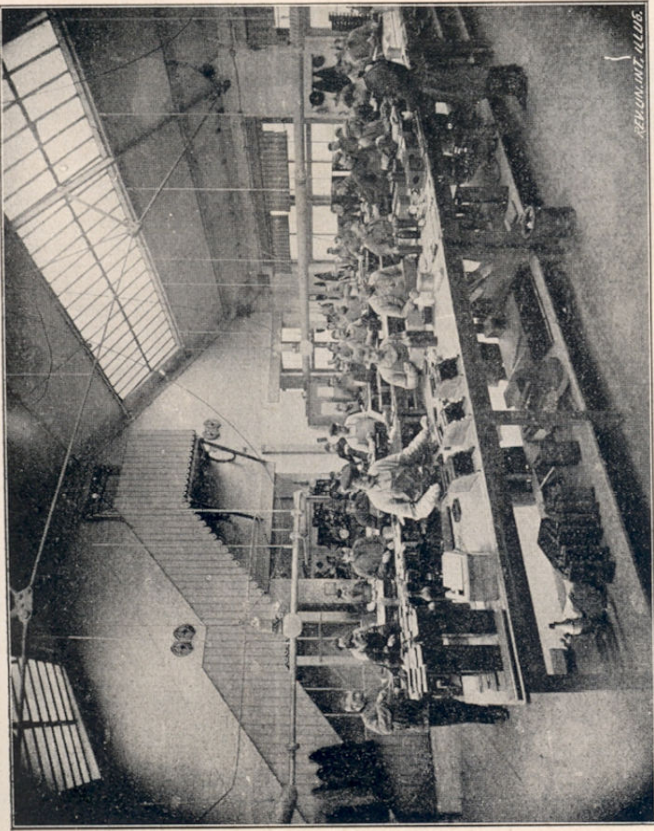
A l'heure actuelle The New Antwerp Telephone and Electrical Works ont à peu près repris leur activité d'avant guerre. 60 % des machines enlevées par les Allemands ont pu être récupérées; 550 ouvriers et ouvrières y sont occupés. Avant la fin de l'année l'électrification de l'Usine, à laquelle on travaille depuis plusieurs mois, sera entièrement réalisée et l'on pourra, grâce à cela, augmenter largement le rendement de l'Usine par l'organisation du travail à double équipe dans les divisions les plus encombrées des ateliers.

Les Usines fabriquent des appareils, des commutateurs, et des accessoires pour tous les systèmes d'installations téléphoniques publiques et privées. La Société a actuellement en main un carnet de commande assez chargé, la production de ses Usines étant engagée pour plus de 6 mois.

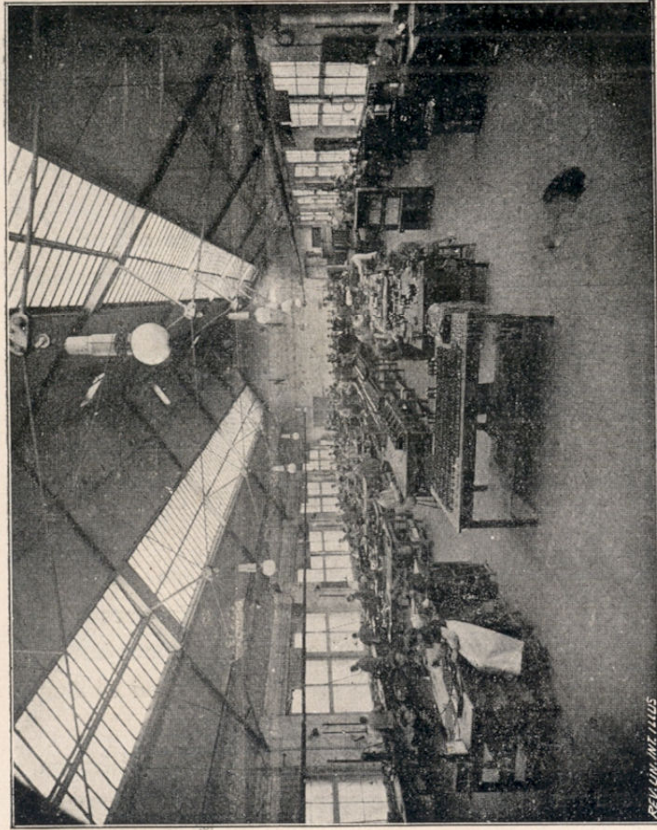
L'Antwerp Telephone a obtenu la licence pour la Belgique, les Pays-Bas et le Grand-Duché de Luxembourg pour la fabrication



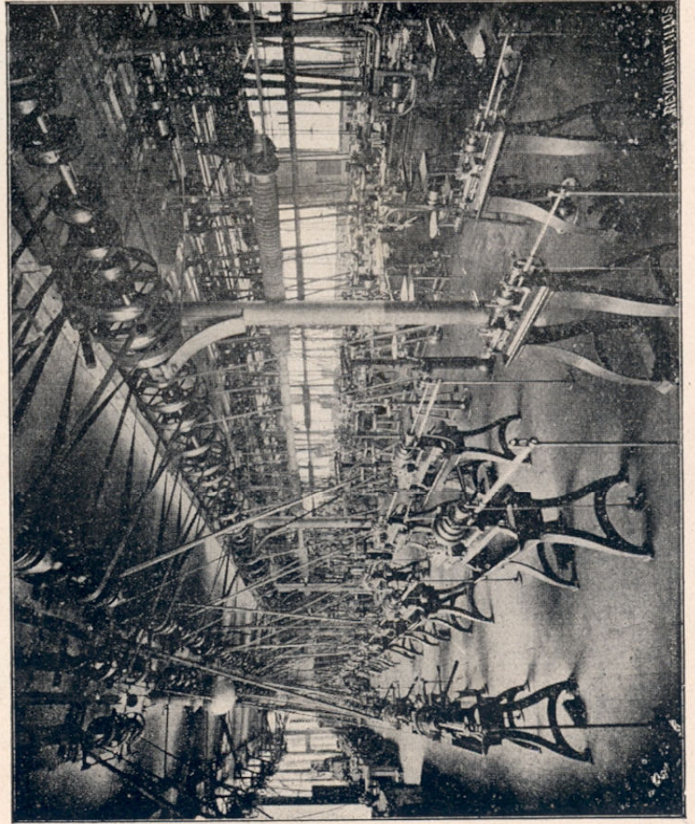
M. Paul DE BREMAECKER
Directeur Général de The N. A. T. & E. W.
Major de réserve du Génie



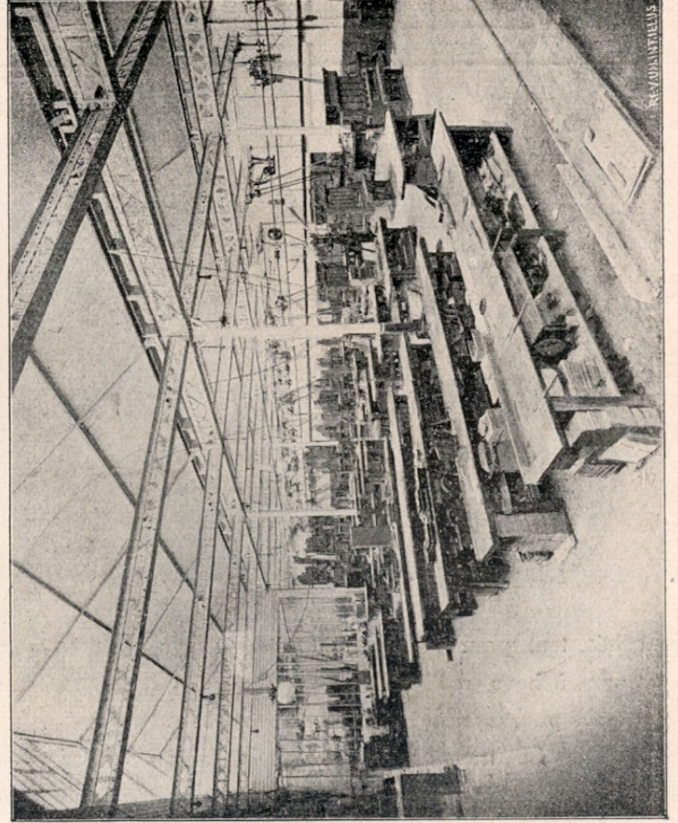
Atelier de polissage des boiseries



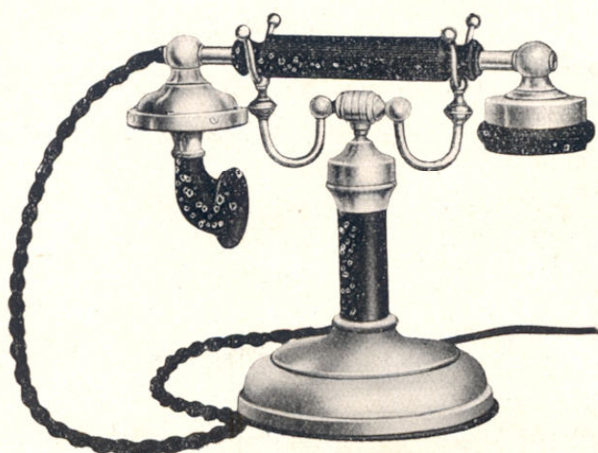
Atelier de montage



Un des ateliers d'usinage des pièces



Menuiserie



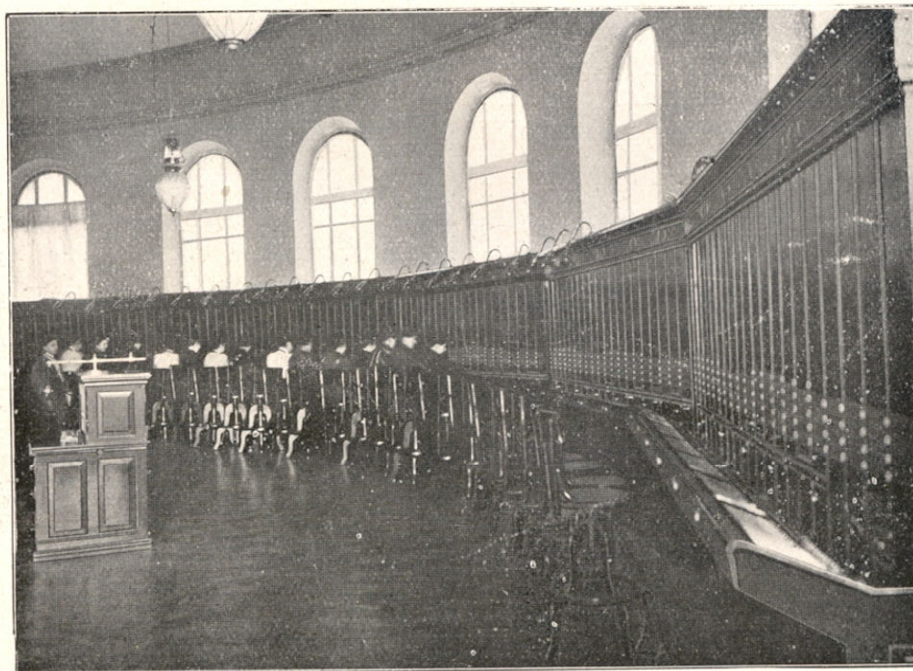
du matériel pour installations automatiques du système de la Relay Automatic Telephone Cy de Londres.

La téléphonie automatique, tant publique que privée semble devoir actuellement sortir de la période des essais et le public lui accorde une certaine attention. La Société a exposé, à la dernière Foire de Bruxelles, un commutateur automatique dont le succès remporté auprès des techniciens et du public est un gage de prospérité pour l'avenir.

Depuis juillet 1919, l'Antwerp Telephone a mis en train sa division d'appareils de mesure et de compteurs électriques.

C'est là une fabrication toute neuve en Belgique, aussi la mise en marche a-t-elle rencontré d'énormes difficultés tant pour la main-d'œuvre que pour l'outillage. En créant cette division, la Société a eu surtout pour but de tendre à nous rendre indépendants pour les fournitures de ce genre d'appareils de l'industrie allemande qui en était grande pourvoyeuse avant la guerre.

Le travail effectué depuis l'armistice pour la remise en train de ces usines et pour revenir à la situation prospère de 1914 a été considérable. Le succès auquel on est parvenu est dû, en grande partie, à l'activité non mesurée apportée par tout le personnel à l'œuvre de reconstruction.



Bureau central pour 10 000 abonnés construit par l'Antwerp Telephone.