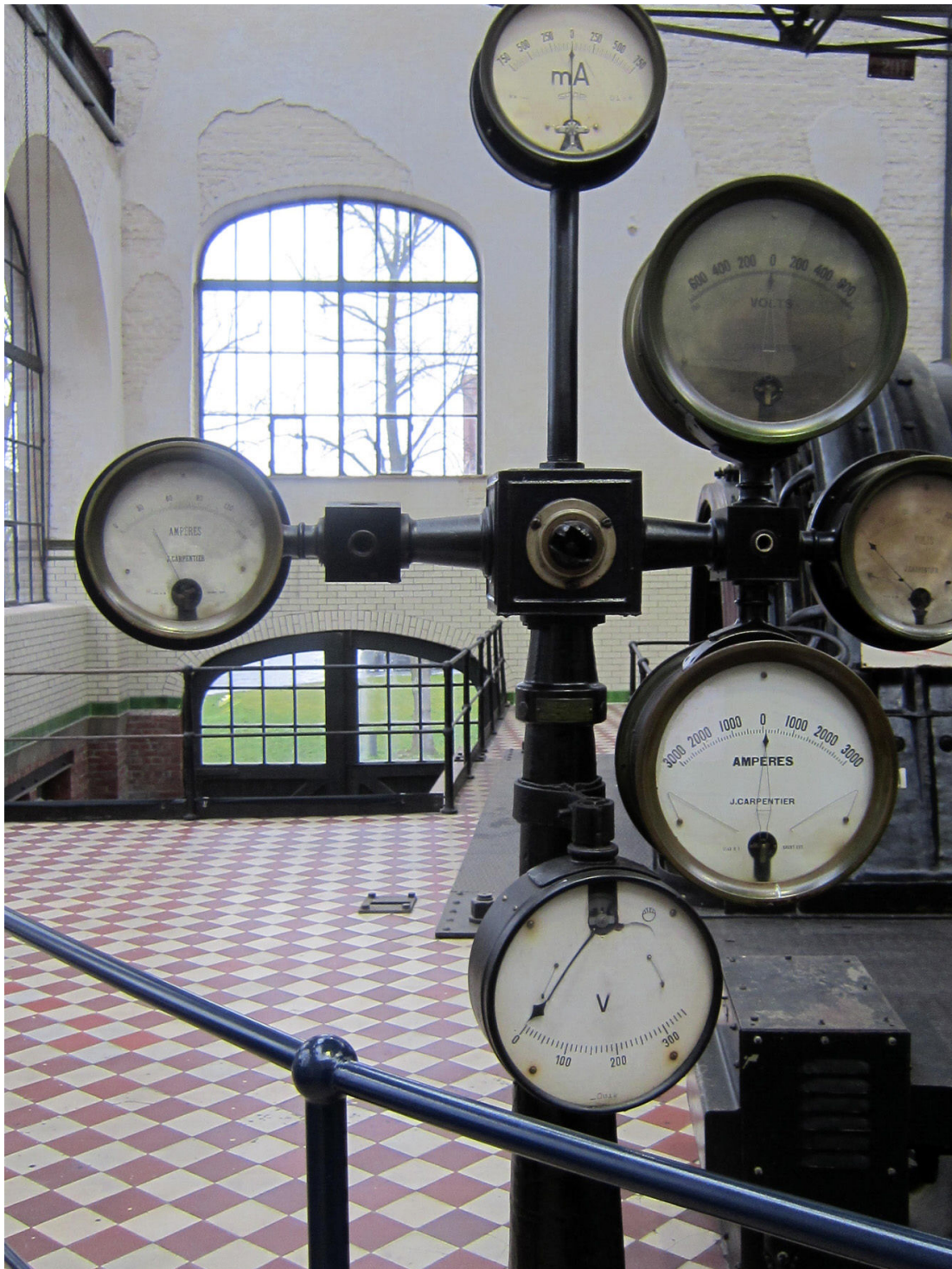
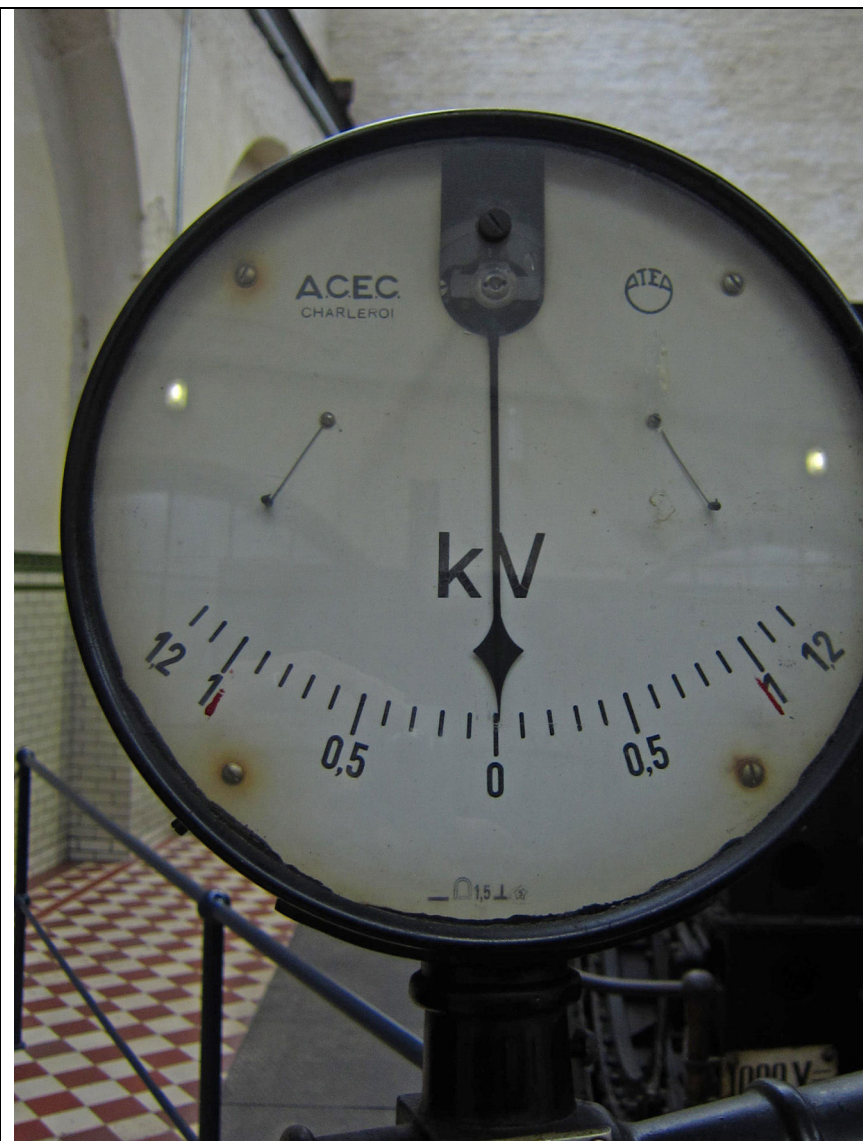


ATEA apparatuur in Cmine te Genk

Oud-Ateaan Hubert Vanooteghem reageerde op het artikel van de synchrokolom
“Ik heb in 2014 in de C-mine in Genk een dergelijke kolom zien staan, met ATEA meters. Of het echt om een synchronisatiekolom gaat weet ik niet maar het lijkt wel zo. Zie de foto's in bijlage.”









Vermits ik geen fase en frequentiemeter vond in deze opstelling stelde ik me vragen of dit een synchrokolom was. Ik ging ten rade bij Hugo Koens van Electrabel.

Hier zijn antwoord:

“De synchrokolom is inderdaad de vakterm gebruikt door elektriciens om wisselspanningsnetten te koppelen. Als ik naar de symbolen kijk die op de meters staan van C-mine zijn dit meters gebruikt op een gelijkspanningsnet. Dan heb je geen fasemeter en frequentiemeter nodig.

Ik heb nog geen bron gevonden dat mijn vermoeden bevestigt, buiten de gebruikte symbolen op de meters. In mijn bron 'Zwart goud en wit licht in de Kempen' is te lezen dat er een grote strijd werd gevoerd aangaande het mogen leveren van elektriciteit door de koolmijnuitbaters en andere kandidaten. En dit alleen nog maar voor de straatverlichting wat op zich niet uitmaakt of dit gelijkspanning is of wisselspanning.